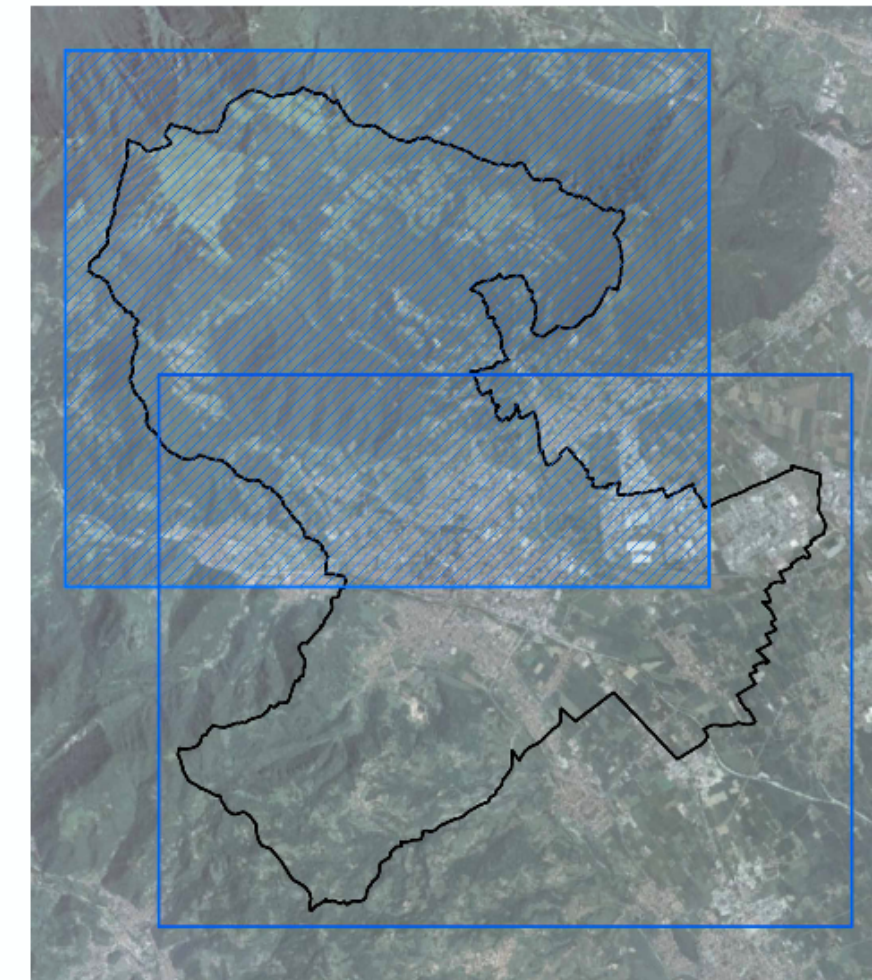




# PIANO DEGLI INTERVENTI SCHIO

Elaborato 1B.5 - CARTA DELLE FRAGILITA' - NORD  
FATTORI SISMICI CONDIZIONANTI Scala 1:10.000

INTERO TERRITORIO COMUNALE



SINDACO  
Valter Orsi

ASSESSORE ALL'URBANISTICA  
Sergio Rossi

DIRIGENTE DEL SETTORE 2  
Raffaello Muraro

RESPONSABILE UNICO  
DEL PROCEDIMENTO  
Maria Fardis Cavodon

PROGETTISTI  
Dott. Geol. Roberto Cavazzana  
Dott. Geol. Pietro Semenza

Elaborato firmato digitalmente  
ai sensi degli artt. 20, 21 e 24  
del D.LGS. 32/2005

2018

## Legenda

- Confini comunali Schio da PATI
- da CLE - Infrastrutture di connessione e di accessibilità
  - Infrastruttura di connessione
  - Infrastruttura di accessibilità
- da CLE - Aree di Emergenza
  - Area di emergenza (AMMASSAMENTO)
  - Area di emergenza (RICOVERO)
- da CLE - Edifici strategici
  - Edificio strategico
- Zone in cui approfondire le analisi nello studio di MZS di III livello
  - Rilevati antropici
  - Zona di contatto tettonico e/o stratigrafico
  - Area di frana
  - Area soggetta a sprofondamento carsico
  - Versanti acclivi con scarpate in terra aventi inclinazioni >25°
  - Versanti acclivi con scarpate in roccia aventi inclinazioni > 45°
  - Zone di valle stretta con elevato spessore di detrito

## Fattori di amplificazione

- Zona stabile - Fattore di amplificazione = 1

## Amplificazione morfologica

Fattore di amplificazione

- 1,1
- 1,2
- 1,3
- 1,4
- 1,5
- 1,6
- 1,7
- 1,8
- 1,9
- 2,0

## Amplificazione litologica e morfologica

Fattore di amplificazione Fv

- 1,1
- 1,2
- 1,3
- 1,4
- 1,5
- 1,6
- 1,7
- 1,8
- 1,9
- 2,0

Scala 1:10000

0 100 200 400 600 800 m

