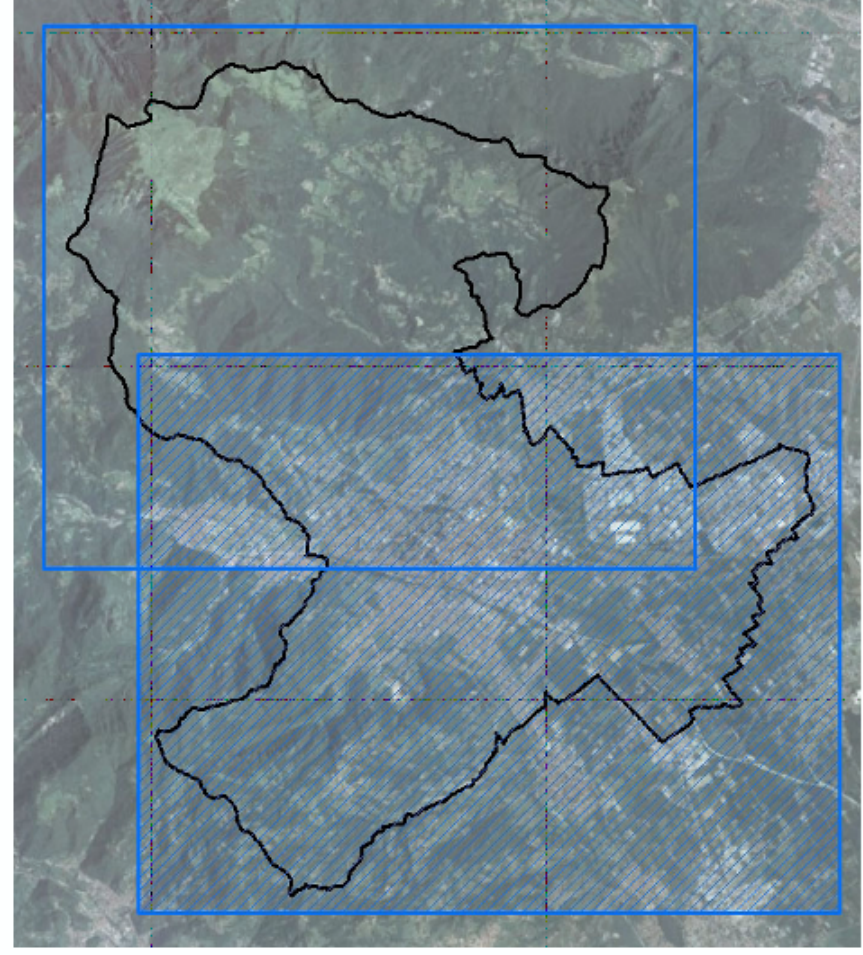




# PIANO DEGLI INTERVENTI SCHIO

Elaborato **1B.2 - CARTA DELLE FRAGILITA' - SUD FATTORI IDROGEOLOGICI CONDIZIONANTI** Scala 1:10.000

INTERO TERRITORIO COMUNALE



**SINDACO**  
Valter Orsi

**ASSESSORE ALL'URBANISTICA**  
Sergio Rossi

**DIRIGENTE DEL SETTORE 2**  
Raffaello Muraro

**RESPONSABILE UNICO DEL PROCEDIMENTO**  
Marta Fardis Cavodon

**PROGETTISTI**  
Dott. Geol. Roberto Cavazzana  
Dott. Geol. Pietro Semenza

Elaborato firmato digitalmente ai sensi degli artt. 20, 21 e 24 del D.LGS. 02/2005

2018

## Legenda

- Confine comunale Schio da PATI
- Aree soggette a dissesto idrogeologico**
- Tipo di dissesto**
  - Area a ristagno idrico
  - Area di cava
  - Area esondabile
  - Area soggetta ad erosione
  - Area soggetta a deflussi idrici superficiali da monte
- Area di frana**
- Categoria**
  - A - Fenomeni franosi che non sono stati oggetto di valutazioni di pericolosità geologica
  - B - Fenomeni franosi sottoposti a valutazione - Pericolosità geologica proposta: moderata
  - C - Fenomeni franosi sottoposti a valutazione - Pericolosità geologica proposta: media
  - D - Fenomeni franosi sottoposti a valutazione - Pericolosità geologica proposta: elevata
  - E - Fenomeni franosi sottoposti a valutazione - Pericolosità geologica proposta: molto elevata
- Area soggetta a sprofondamento carsico
- Area di cono alluvionale
- Zone di attenzione idraulica e geologica**
  - Zone di attenzione geologica P.A.I.
- Altre componenti**
  - Area con falda freatica superficiale
  - Area di ricarica della falda come da PTCP
- Compatibilità geologica ai fini urbanistici**
  - Area idonea
  - Area idonea a condizione
  - Area non idonea

Scala 1:10000

0 100 200 400 600 800 m

