

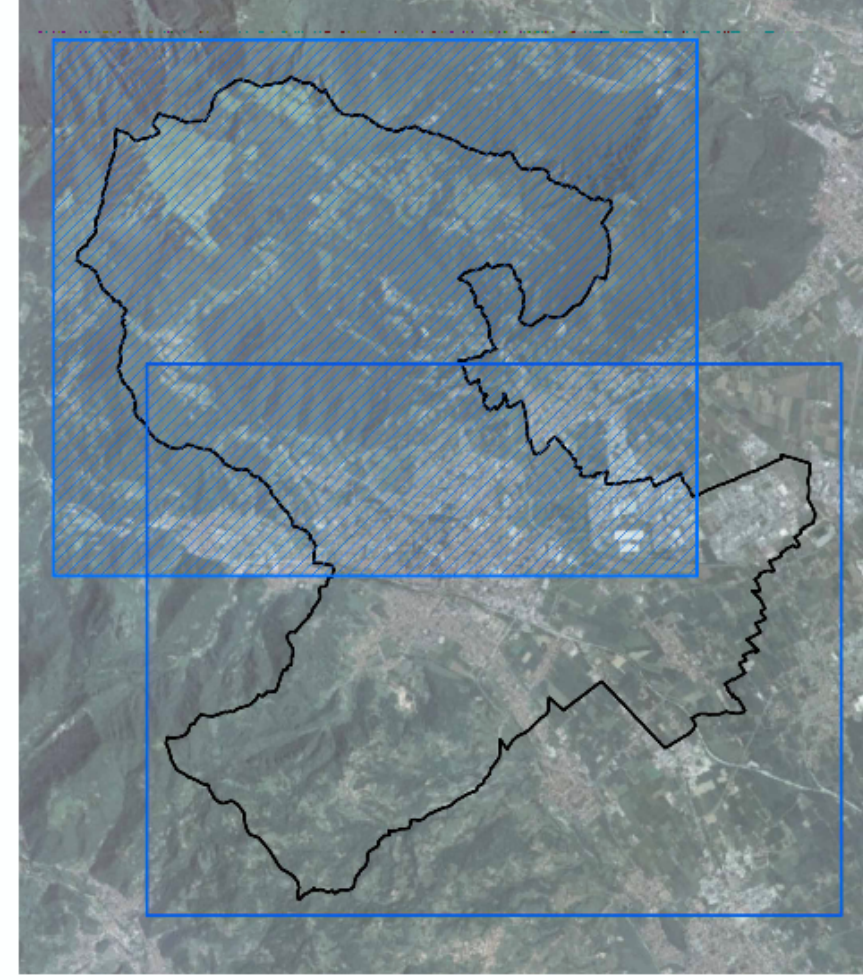


PIANO DEGLI INTERVENTI SCHIO

Elaborato **1B.1 - CARTA DELLE FRAGILITA' - NORD**
FATTORI IDROGEOLOGICI CONDIZIONANTI

Scala 1:10.000

INTERO TERRITORIO COMUNALE



SINDACO
Valter Orsi

ASSESSORE ALL'URBANISTICA
Sergio Rossi

DIRIGENTE DEL SETTORE 2
Raffaello Muraro

RESPONSABILE UNICO DEL PROCEDIMENTO
Mara Farsta Cavetton

PROGETTISTI
Dott. Geol. Roberto Cavazzana
Dott. Geol. Pietro Semenza

Elaborato firmato digitalmente
ai sensi degli artt. 20, 21 e 24
del D.LGS 37/2005

2018

Legenda

- Confine comunale Schio da PATI
- Aree soggette a dissesto idrogeologico**
- Tipo di dissesto**
- Area a ristagno idrico
- Area di cava
- Area esondabile
- Area soggetta ad erosione
- Area soggetta a deflussi idrici superficiali da monte
- Area di frana**
- Categoria**
- A - Fenomeni franosi che non sono stati oggetto di valutazioni di pericolosità geologica
- B - Fenomeni franosi sottoposti a valutazione - Pericolosità geologica proposta: moderata
- C - Fenomeni franosi sottoposti a valutazione - Pericolosità geologica proposta: media
- D - Fenomeni franosi sottoposti a valutazione - Pericolosità geologica proposta: elevata
- E - Fenomeni franosi sottoposti a valutazione - Pericolosità geologica proposta: molto elevata
- Area soggetta a sprofondamento carsico
- Area di cono alluvionale
- Zone di attenzione idraulica e geologica**
- Zone di attenzione geologica P.A.I.
- Altre componenti**
- Area con falda freatica superficiale
- Area di ricarica della falda come da PTCP
- Compatibilità geologica ai fini urbanistici**
- Area idonea
- Area idonea a condizione
- Area non idonea

Scala 1:10000

0 100 200 400 600 800 m

