

COMUNE DI SCHIO  
PROVINCIA DI VICENZA

# PROGRAMMA INTEGRATO COMPLESSO EDILIZIO MAGREÙ

COMUNE DI SCHIO  
24 FEB. 2005  
UFF. PROTOCOLLO

Elaborato identificato  
al sub D)

## TAVOLA nr. 9 DOCUMENTAZIONE FOTOGRAFICA "MAQUETTE"

IL PROGETTISTA  
Ordine degli Architetti  
Pianificatori, Urbanisti e  
Conservatori Provinciali di Vicenza  
DIEGO PERUZZO  
n° 222

IL COMMITTENTE

FEBBRAIO 2005

Adottato con deliberazione di Giunta Comunale  
n° 52 del 25/12/2005

Approvato con deliberazione di Consiglio Comunale  
numero 55 del 11/2/2005



IL CAPO SERVIZIO CONTRATTI/DELIBERE  
(Patrizia Pellicani)



ARCHITETTO DIEGO PERUZZO  
GEOMETRA VALERIO DE RIZZO  
via S. Giusto 7 tel-fax 0445/530128

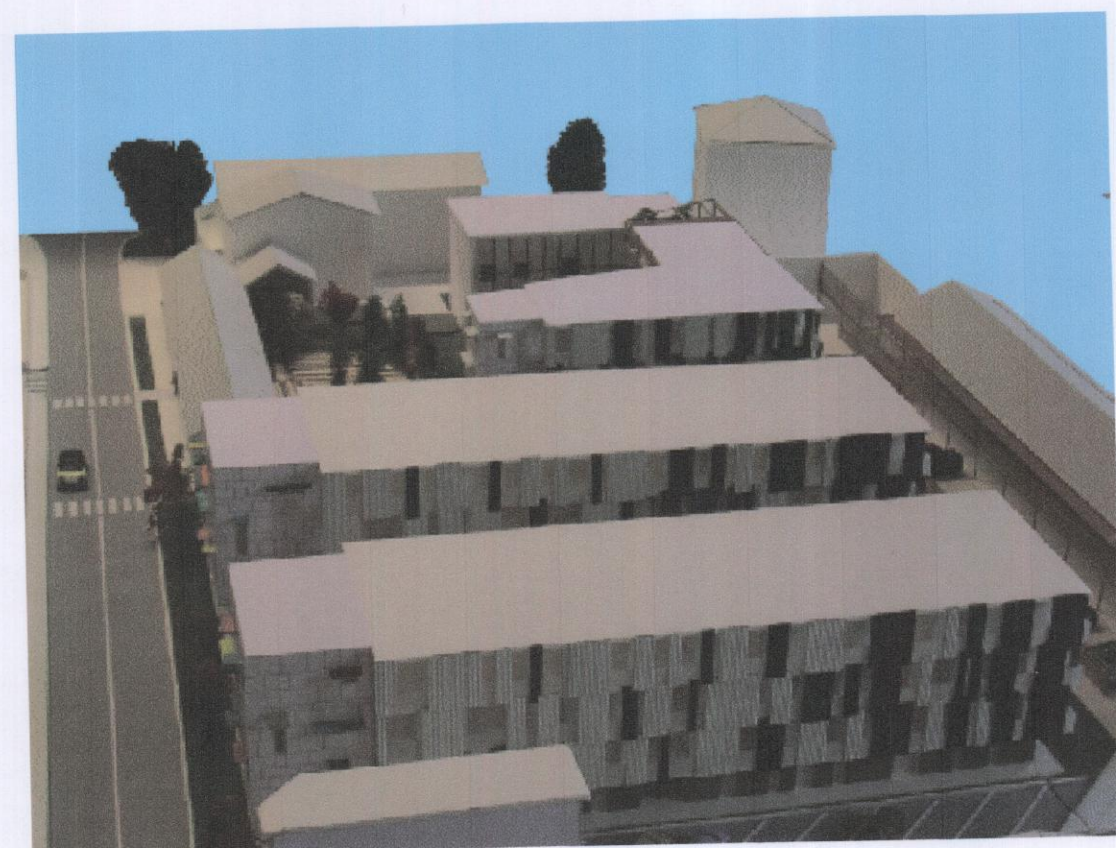


FOTO 1



FOTO 5



FOTO 9



FOTO 2



FOTO 6



FOTO 10



FOTO 3



FOTO 7

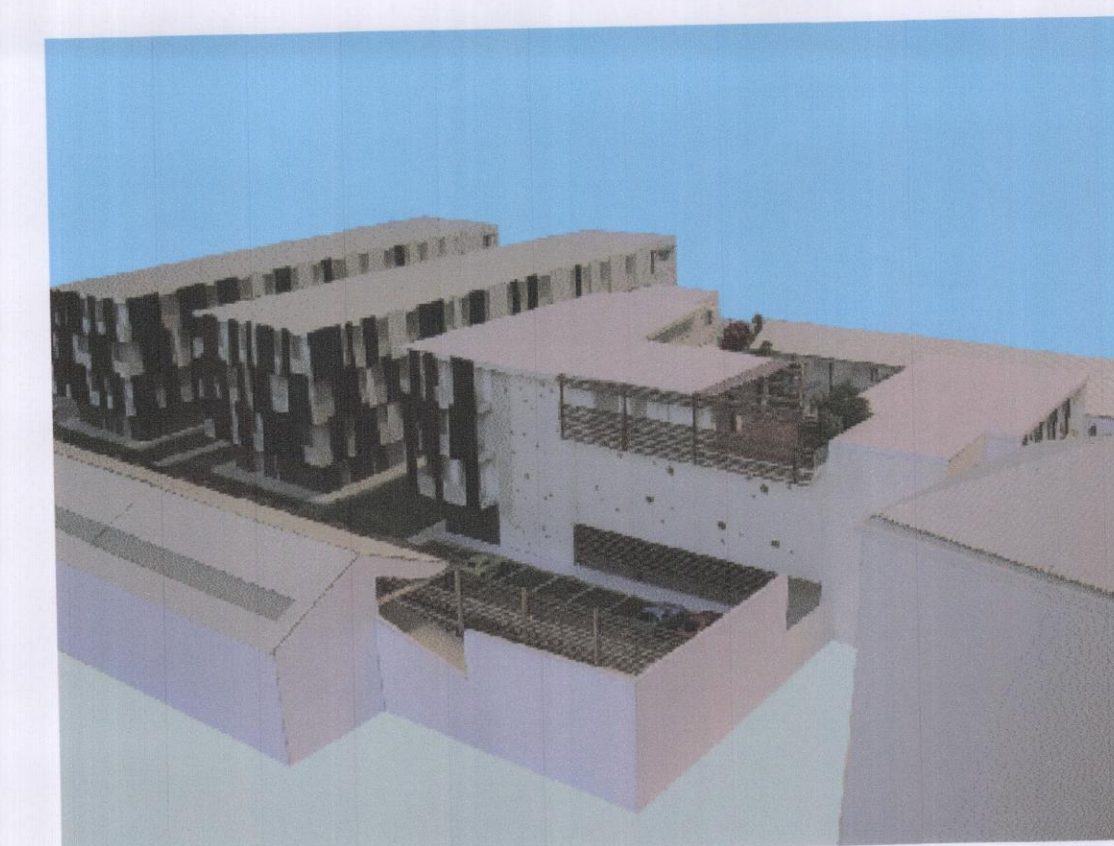


FOTO 11



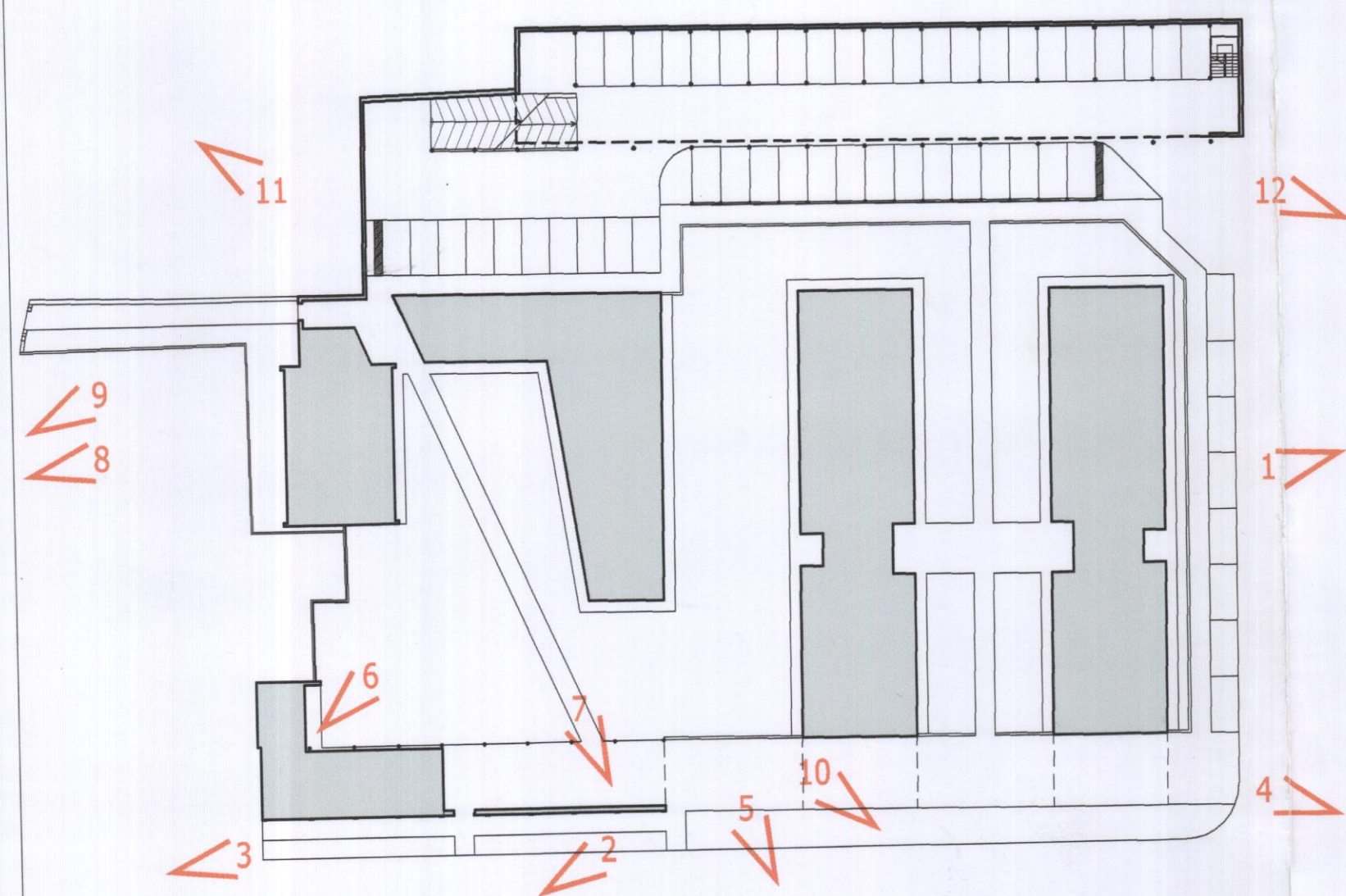
FOTO 4



FOTO 8



FOTO 12



PLANIMETRIA CONI FOTOGRAFICI