

COMUNE DI SCHIO  
PROVINCIA DI VICENZA  
elaborato dall'arch.  
al. S. B.

# PROGRAMMA INTEGRATO COMPLESSO EDILIZIO MARGRETA

COMUNE DI SCHIO  
27 APR. 2005  
UFF. PROTOCOLLO

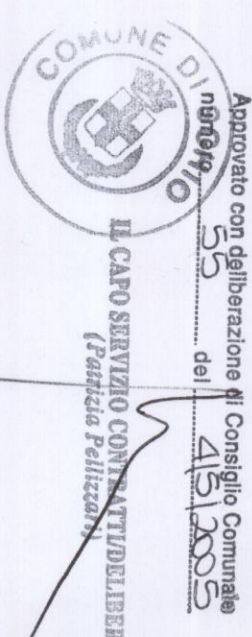
TAVOLA n. 3  
TAVOLA INDICATIVA  
PROSPETTI E SEZIONI

IL COMMITTENTE

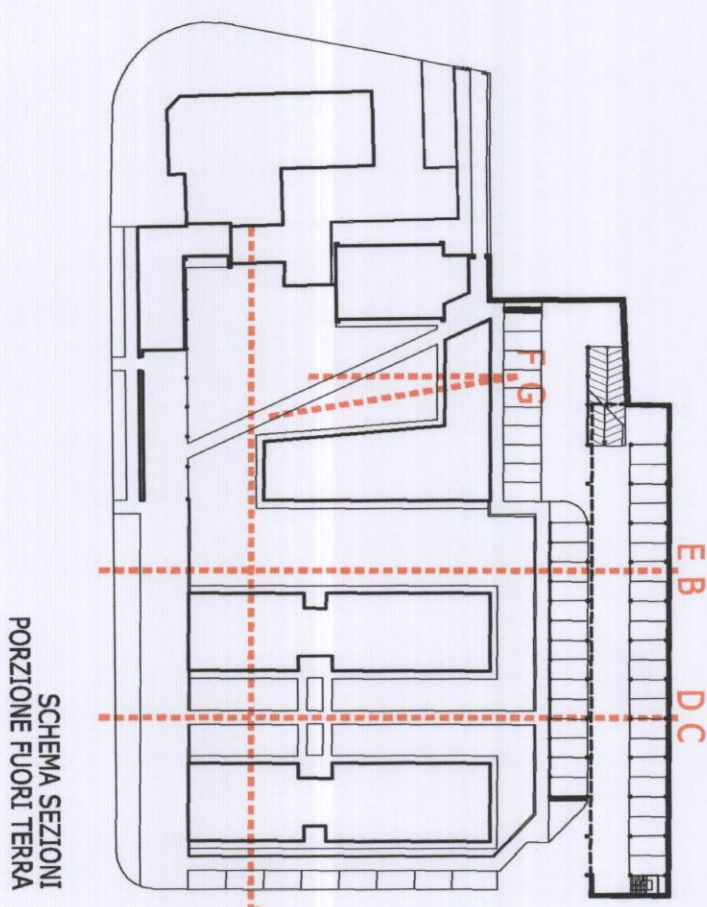
IL PROGETTISTA



SCALA 1:200  
FEBBRAIO 2005



ARCHITETTO DIEGO PERUZZO  
GEOMETRA VALERIO DE RIZZO  
VIA S. GIUSEPPE 7 TEL-FAX 0445/530128



SCHEMA SEZIONI  
PORZIONE PIANI TERRA

