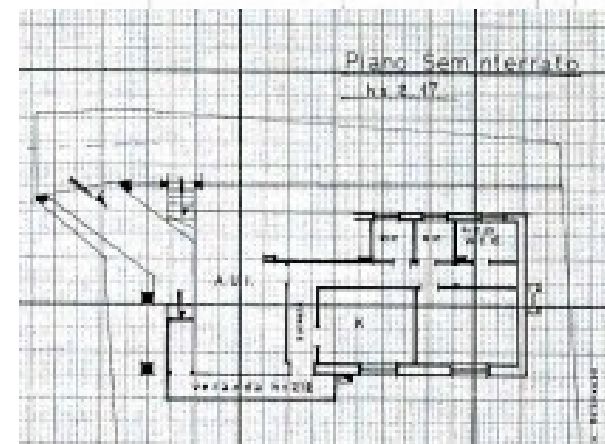
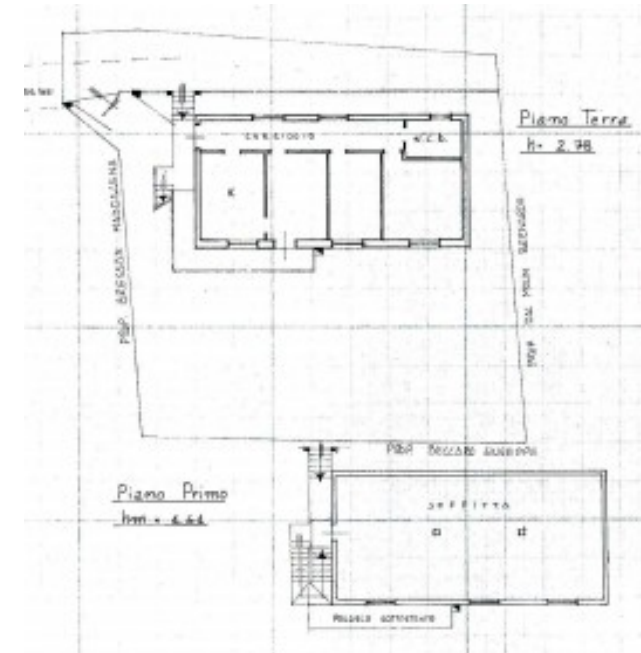


Casa indipendente

Contrada Calesiggi - frazione Poleo



ESTREMI CATASTALI

C.F. – Comune Censuario di Schio – Foglio 5

M.N. 1001, sub 1, Cat. A/3, Classe 3, vani 5,5

M.N. 1001, sub 2, Cat. C/6, Classe 2, mq 27

M.N. 1001, sub 3, Cat. A/3, Classe 3, vani 4

C.T. - Comune Censuario di Schio - Foglio 5

M.N. 1123 di mq 19 (area esterna recintata di stretta pertinenza del fabbricato).

DESCRIZIONE

Il fabbricato è ubicato in contrada Calesiggi a pochi minuti dal centro della frazione di Poleo.

Il bene consiste in un corpo di fabbrica isolato costituito da: un piano seminterrato con garage di circa 49 mq e con una unità abitativa di circa 51 mq; da un appartamento di circa 100 mq al piano terra e da un sottotetto di circa 100 mq con altezza media di 160 cm.

L'edificio insiste su un lotto esclusivo di circa 450 mq. Esso è servito da una strada comunale fino alla contrada e da un accesso privato di limitata larghezza. La posizione è panoramica anche se l'accessibilità non è ottimale nel tratto terminale.

ATTUALE STATO DI CONSERVAZIONE

L'immobile si presenta in discreto stato di manutenzione. Con piccoli interventi di manutenzione straordinaria può essere già utilizzato come abitazione l'appartamento al piano terra.

Classe energetica “G” 277,31 kWh/m² anno

Il materiale e le informazioni contenuti nella presente scheda tecnica hanno scopo meramente illustrativo: potranno subire modifiche e/o integrazioni e non sono da considerarsi in alcun modo impegnativi per l'Amministrazione.

Per i dati tecnici ufficiali ai fini della vendita dell'immobile rivolgersi al Servizio Negoziazioni e Stime (0445 691471)