

PIANO PROTEZIONE CIVILE COMUNALE – Comune di Schio

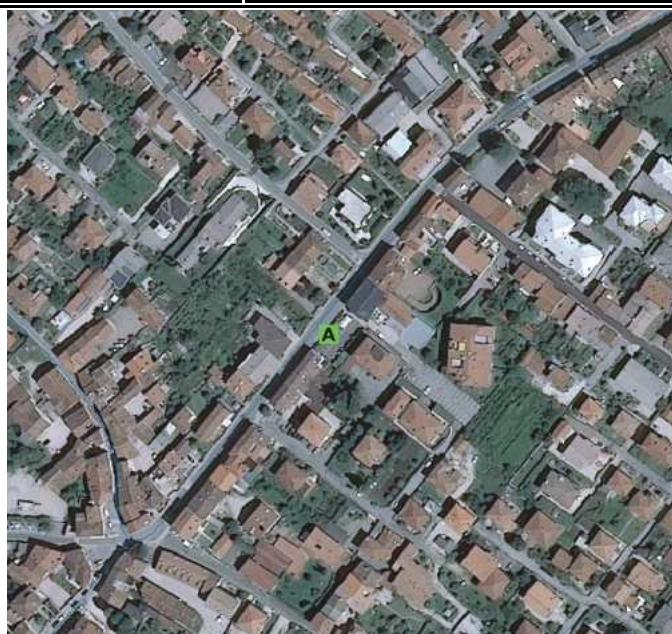
Compilatore: M6 srl	Relazione Generale	IN	CT	IR
Compilato il: 22/06/2015		OR	MI	
Aggiornato al:	Aree di Emergenza	pag. AE.7		

A

A07 - Area di attesa della popolazione

Ubicazione

Magrè - Parcheggio Circolo Operaio, Via Cristoforo Magrè
 Coordinate Gauss-Boaga fuso W: 1682911 - 5064124
 Coordinate gradi decimali ETRS89:



Caratteristiche

Destinazione d'uso: Parcheggio
Strade di accesso: Via Cristoforo Magrè
Superficie totale: 450 mq.
Superficie coperta:
Tipo pavimentazione: asfalto e massetto autobloccante in c.a.
Riferimento telefonico:
Enel:
Acqua potabile:
Gas:
Acque reflue:
Servizi igienici:

