

COMUNE DI SCHIO
PROVINCIA DI VICENZA

PROGRAMMA INTEGRATO COMPLESSO EDILIZIO MAGRESE

UFF. PROTOCOLLO
21 FEB. 2005
COMUNE DI SCHIO

TAVOLA nr. 1
ESTRATTO DI MAPPA E P.R.G.
PLANIMETRIA GENERALE STATO ATTUALE

IL PROGETTISTA

IL COMMITTENTE

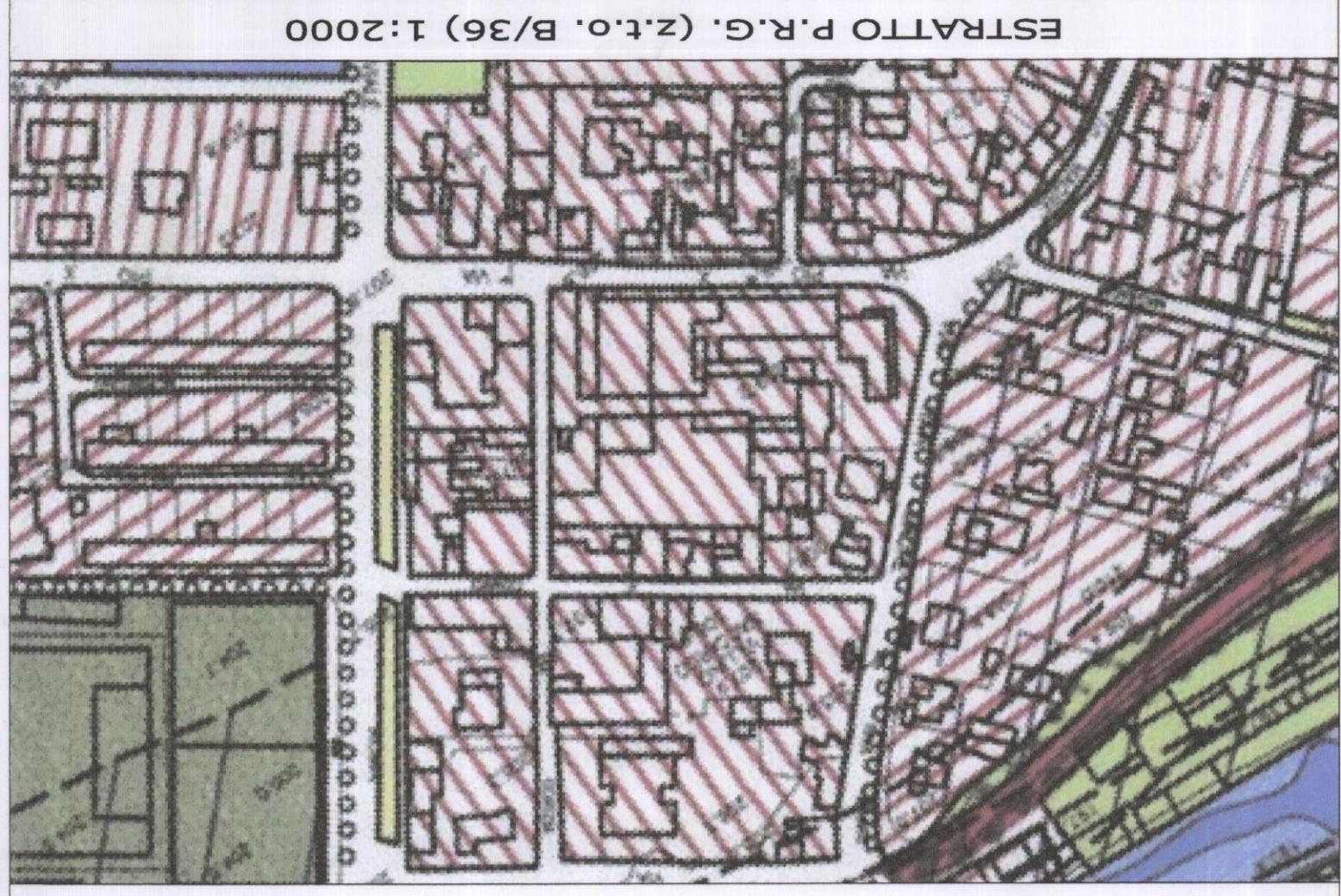
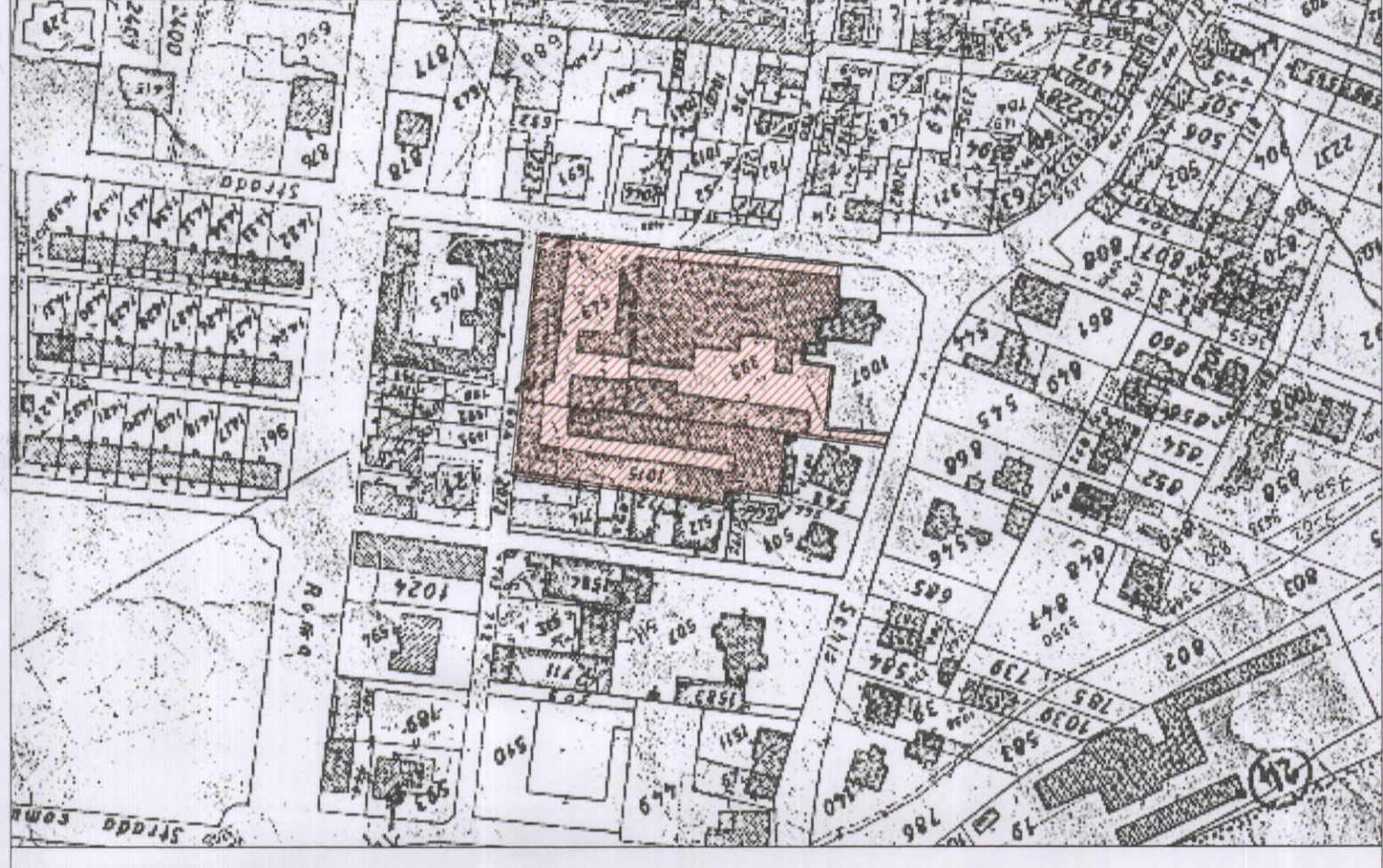
PROV. VICENZA
COMUNE DI SCHIO
Ufficio Urbanistica e Territorio
n. 222
DI EGIO FERIZZO

SCALA 1:200
FEBBRAIO 2005

Approvato con deliberazione di Consiglio Comunale numero 19 del 13/02/2005
Fascicolo con deliberazione di Giunta Comunale numero 88 del 13/02/2005
CAPO SERVIZIO CONSUNTIVO
CAPO SERVIZIO CONSUNTIVO

ARCHITETTO DIEGO FERIZZO
GEOMETRA VALERIO DE RIZZO
Via S. Giusto 7 tel-fax 0445/530128

PLANIMETRIA CATASTALE 1:2000
Comune di Schio-Magrè fg. 2 mappali 543-1114-1168



ESTRATTO P.R.G. (Z.T.O. B/36) 1:2000

LEGENDA

- AREA DI INTERVENTO
- CONSERVAZIONE ARCHEOLOGIA INDUSTRIALE FABBRICATO OGGETTO DI CESSIONE CON RECUPERO FUNZIONALE
- CONSERVAZIONE ARCHEOLOGIA INDUSTRIALE FABBRICATO OGGETTO DI RISTRUTTURAZIONE E CAMBIO DI DESTINAZIONE D'USO
- EDIFICIO ESISTENTE OGGETTO DI RISTRUTTURAZIONE E CAMBIO DI DESTINAZIONE D'USO
- PRESTI IN DEMOLIZIONE
- TETTOIE ESISTENTI
- AREA SCOPERTA
- MURI ESISTENTI PRESTI DA CONSERVARE

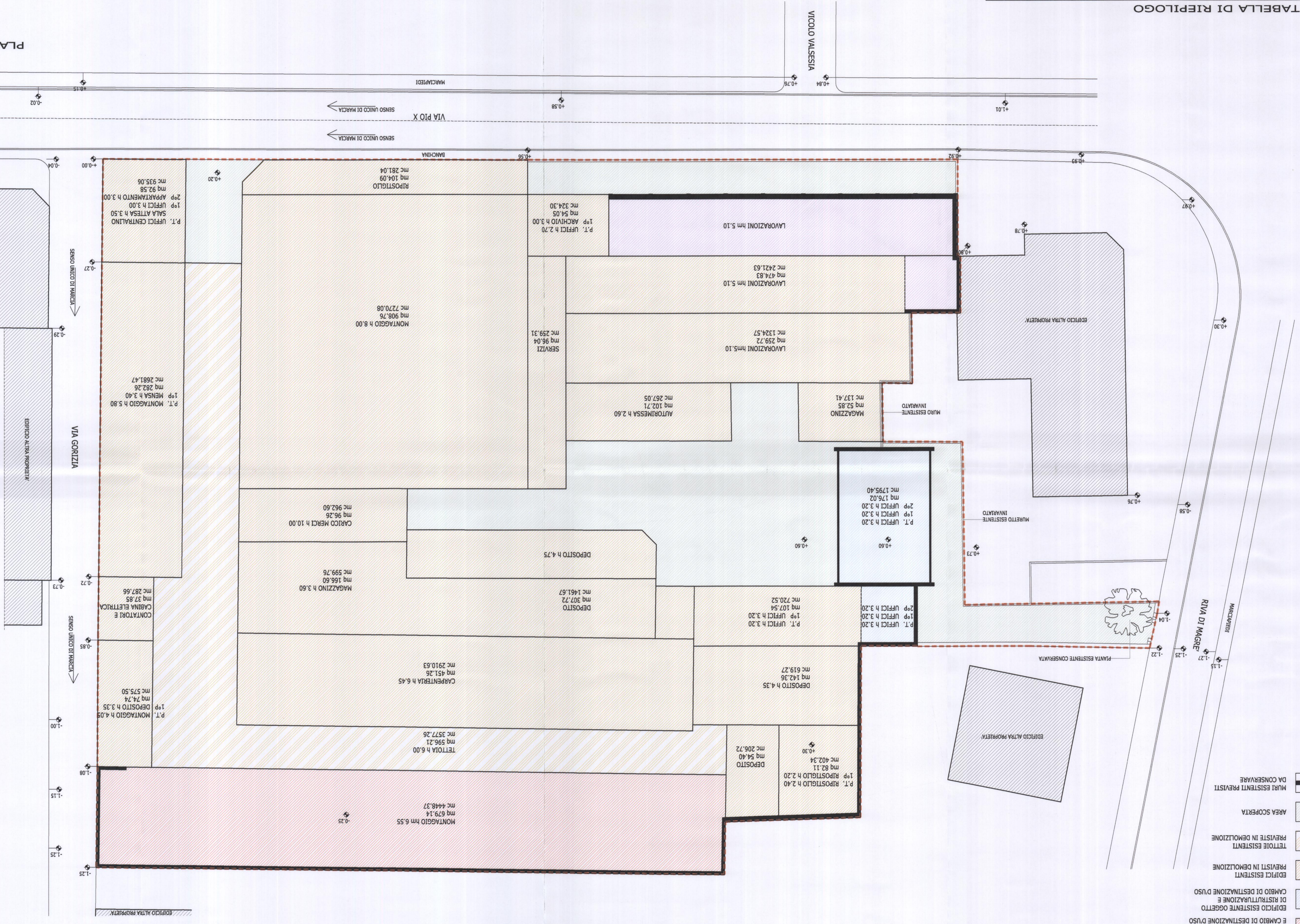


TABELLA DI RIEPILOGO

mq	6285.33	Superficie coperta esistente
mc	5400.10	Volume esistente
mc	34469.62	Indice di superficie coperta esistente
%	86	Indice di edificabilità esistente
mc/mq	5.48	

PLANIMETRIA GENERALE

