



Direzione Lavori Pubblici

**PALESTRA VIA MARASCHIN**

Scuola primaria  
"G.Marconi"

ultimo aggiornamento dicembre 2010 Via P.Maraschin,n.5

# PLANIMETRIA GENERALE DI EVACUAZIONE

## Norme di comportamento per la sicurezza

### IN CASO DI EVACUAZIONE:

1. Mantieni la calma e non farti prendere dal panico;
2. Al suono dell'allarme interrompi ogni attività;
3. Lascia libri o altro materiale all'interno del locale;
4. Ricordati di non spingere, non gridare e non correre;
5. Segui i percorsi di fuga indicati nella planimetria esposta in aula;
6. Segui le indicazioni degli addetti alla sicurezza;
7. Non muoverti mai in senso contrario alle indicazioni d'uscita;
8. Raggiungi il punto esterno di raccolta previsto per la classe.



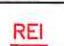



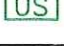
### IN CASO DI INCENDIO:

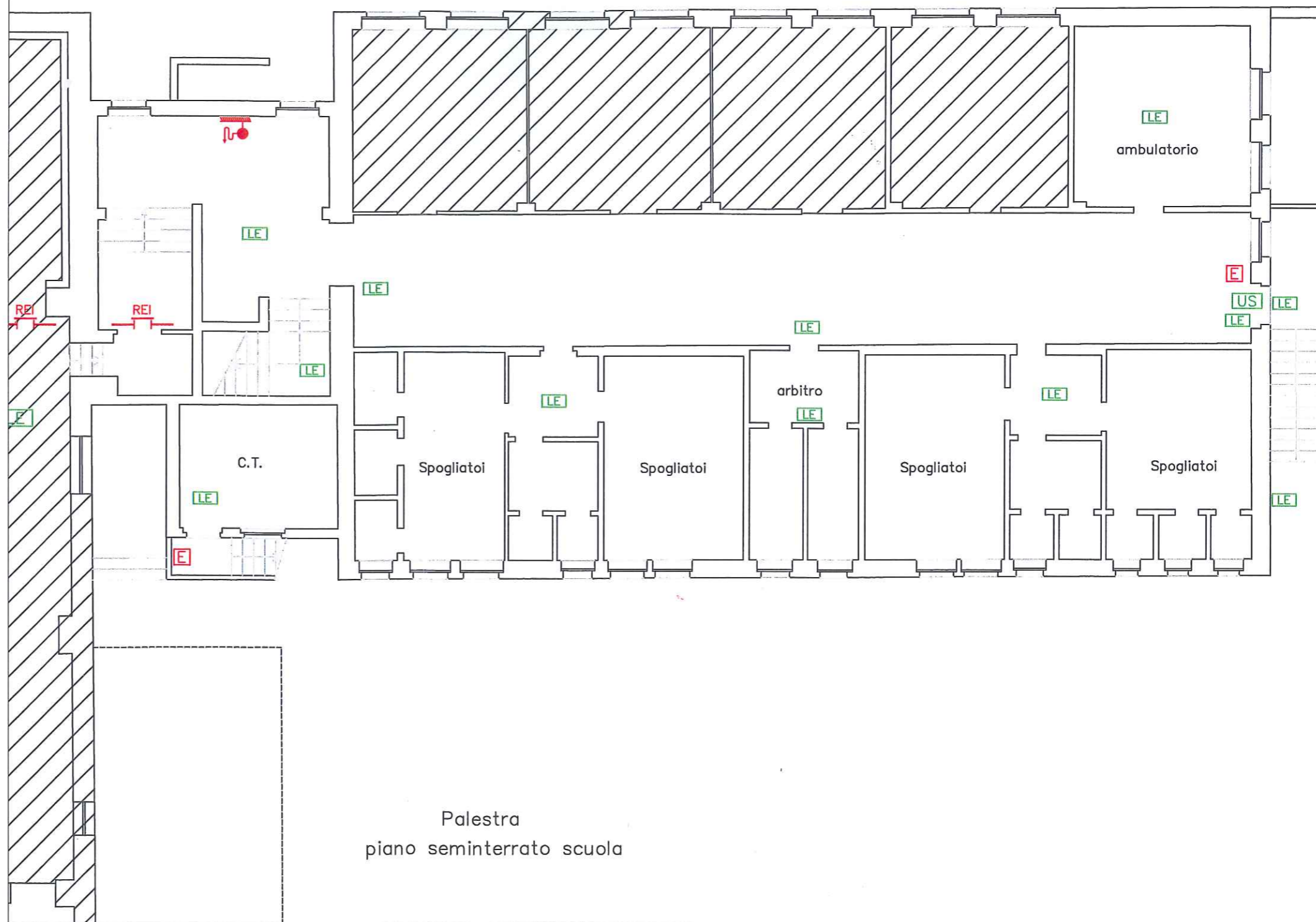
1. Mantieni la calma e non farti prendere dal panico;
2. Se l'incendio si è sviluppato nella tua classe, esci subito chiudendo la porta e dai l'allarme alla squadra antincendio;
3. Se l'incendio è in un altro locale, dai l'allarme e poi allontanati senza fermarti a curiosare: potresti intralciare gli addetti;
4. In presenza di fumo lungo le vie di fuga, filtra l'aria attraverso un fazzoletto messo a protezione della bocca e del naso, e cammina nella posizione più bassa possibile;
5. IN CASO DI EVACUAZIONE, METTI IN ATTO LE APPOSITE PROCEDURE.

### IN CASO DI TERREMOTO:

1. Mantieni la calma e non farti prendere dal panico;
2. Non precipitarti fuori dall'aula e **NON USARE LE SCALE**;
3. Se sei in corridoio rifugiati nella classe più vicina e **NON USARE LE SCALE O L'ASCENSORE**;
4. **DOPO IL TERREMOTO**, in caso di segnale di EVACUAZIONE, SEGUI LE PROCEDURE SPECIFICHE.

## LEGENDA

	estintore		pronto soccorso
	idrante a parete		pulsante sgancio elettrico
	porta resistente al fuoco		punto di raccolta
	pulsante di emergenza		valvola intercettazione gas
	Vietato usare l'ascensore nelle emergenze		percorso fuga orizzontale
	quadro elettrico		percorso fuga in salita
	uscita di sicurezza		percorso fuga in discesa
	luce di emergenza		





Direzione Lavori Pubblici

## Scuola primaria "G. Marconi"

ultimo aggiornamento dicembre 2010 | Via P. Maraschin, n.5

# PLANIMETRIA GENERALE DI EVACUAZIONE

### Norme di comportamento per la sicurezza

#### IN CASO DI EVACUAZIONE:

1. Mantieni la calma e non farti prendere dal panico;
2. Al suono dell'allarme interrompi ogni attività;
3. Lascia libri o altro materiale all'interno del locale;
4. Ricordati di non spingere, non gridare e non correre;
5. Segui i percorsi di fuga indicati nella planimetria esposta in aula;
6. Segui le indicazioni degli addetti alla sicurezza;
7. Non muoverti mai in senso contrario alle indicazioni d'uscita;
8. Raggiungi il punto esterno di raccolta previsto per la classe.

#### IN CASO DI INCENDIO:

1. Mantieni la calma e non farti prendere dal panico;
2. Se l'incendio si è sviluppato nella tua classe, esci subito chiudendo la porta e dai l'allarme alla squadra antincendio;
3. Se l'incendio è in un altro locale, dai l'allarme e poi allontanati senza fermarti a curiosare: potresti intralciare gli addetti;
4. In presenza di fumo lungo le vie di fuga, filtra l'aria attraverso un fazzoletto messo a protezione della bocca e del naso, e cammina nella posizione più bassa possibile;
5. IN CASO DI EVACUAZIONE, METTI IN ATTO LE APPOSITE PROCEDURE.

#### IN CASO DI TERREMOTO:

1. Mantieni la calma e non farti prendere dal panico;
2. Non precipitarti fuori dall'aula e NON USARE LE SCALE;
3. Se sei in corridoio rifugiati nella classe più vicina e NON USARE LE SCALE O L'ASCENSORE;
4. DOPO IL TERREMOTO, in caso di segnale di EVACUAZIONE, SEGUI LE PROCEDURE SPECIFICHE.

### LEGENDA

	estintore		pronto soccorso
	idrante a parete		pulsante sgancio elettrico
	porta resistente al fuoco		punto di raccolta
	pulsante di emergenza		valvola intercettazione gas
	Vietato usare l'ascensore nelle emergenze		percorso fuga orizzontale
	quadro elettrico		percorso fuga in salita
	uscita di sicurezza		percorso fuga in discesa
	luce di emergenza		

